

Anleitung zur Selbstbehandlung



SellmerDiers
SPERM BANK

Eisprung

Der Zyklus beginnt mit dem ersten Tag der Regelblutung. Der letzte Zyklustag ist der Tag vor der nächsten Regelblutung. Etwa 14 Tage vor dem Beginn der nächsten Regelblutung findet der Eisprung statt.

Wir empfehlen den Gebrauch von Ovulationstests, die den Anstieg des LH-Hormons anzeigen. Der erste positive Test zeigt den Eisprung innerhalb der nächsten 24-36 Stunden an, in denen auch die Insemination stattfindet.

Wenn der Zeitpunkt richtig festgestellt wird, empfehlen wir sämtliche Samenproben, für eine Insemination zu benutzen. Jede Spritze (1 ml) kann 2 Samenproben enthalten.

Vor der Insemination

1. Schritt

Tauen Sie das Gefäß mit der Sameneinheit ca. 5 Minuten in einem Glas mit lauwarmen Wasser auf (25-37° C). Bitte halten Sie das Gefäß genau so, dass der Schraubdeckel des Gefäßes über dem Wasser bleibt.

Wischen Sie danach das Gefäß ab, damit sich kein Wasser in die Sameneinheit vermischt.

2. Schritt

Packen Sie die Einwegspritze aus.

3. Schritt

Drehen Sie den Deckel der Sameneinheit ab.

4. Schritt

Halten Sie nun die Spritze schräg vor sich, führen Sie die Spritze in das Gefäß und ziehen Sie den Stempel langsam zurück, bis der Sameneinheit angefühl ist, und ein bisschen Luft in der Spritze ist.

Die eigentliche Insemination

Legen Sie sich bequem auf eine flache Unterlage, und legen Sie ein großes Kissen unter das Becken.

Führen Sie die Spritze vorsichtig und so weit wie möglich in die Scheide ein, allerdings nicht bis in der Gebärmutter! Lösen Sie die Spritze langsam und ruhig aus.

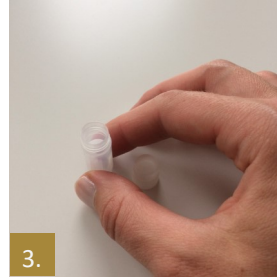
Bleiben Sie nach der Insemination minimum 15 Minuten liegen.



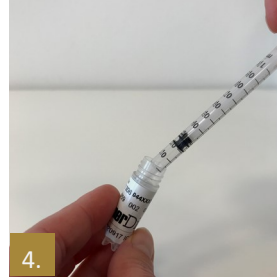
1.



2.



3.



4.



5.